

Инструкция - Microsoft Network Monitor.

[Установка.](#)

[Запуск логирования.](#)

Установка.

Для установки **Microsoft Network Monitor** необходимо выполнить следующие шаги:

1. Запустить установочный файл (дистрибутив доступен на сайте Контур-Экстерн в разделе [Программное обеспечение \ Вспомогательные программы](#)).
2. На предложение начать установку следует ответить утвердительно, нажав на кнопку **Да** (см. рис. 1).

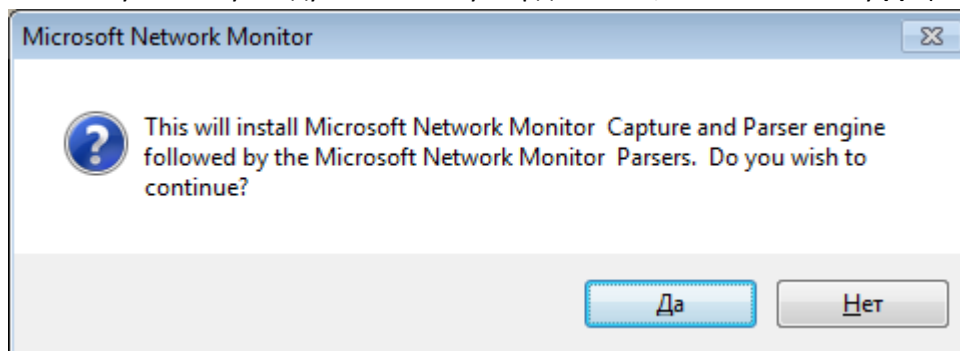


Рис. 1. Окно с предложением начать установку

3. В открывшемся окне нажать на кнопку **Next** (см. рис. 2).

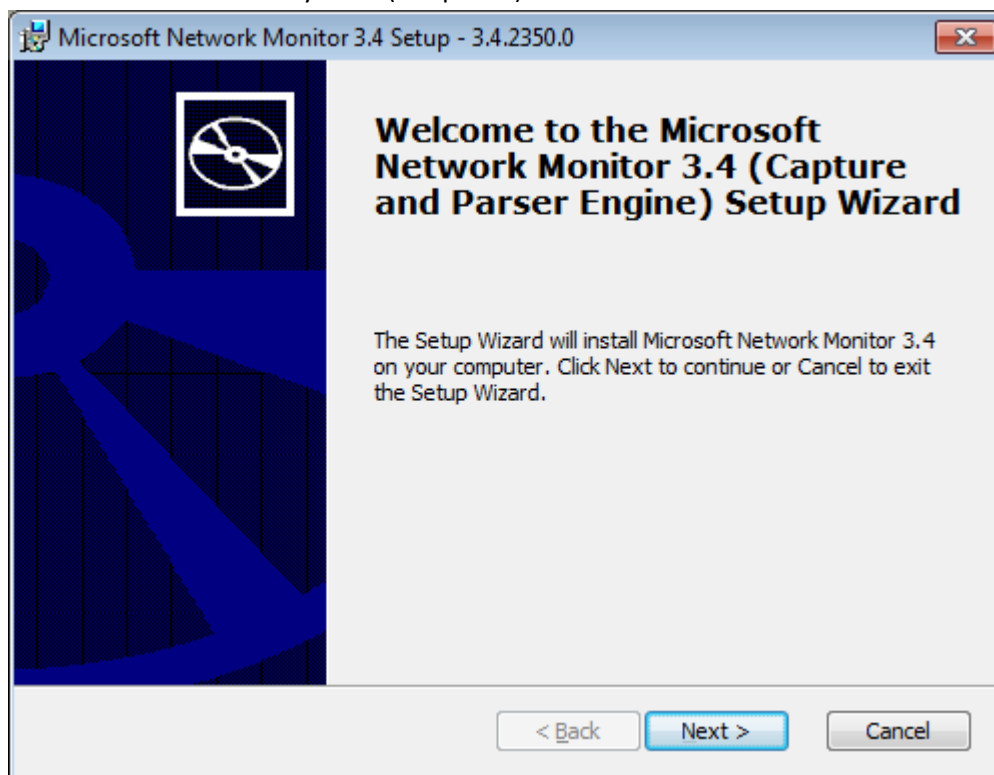


Рис. 2. Окно запуска мастера установки

4. В следующем окне необходимо установить переключатель **I accept the terms in the Licence Agreement** и кликнуть по кнопке **Next** (см. рис. 3).

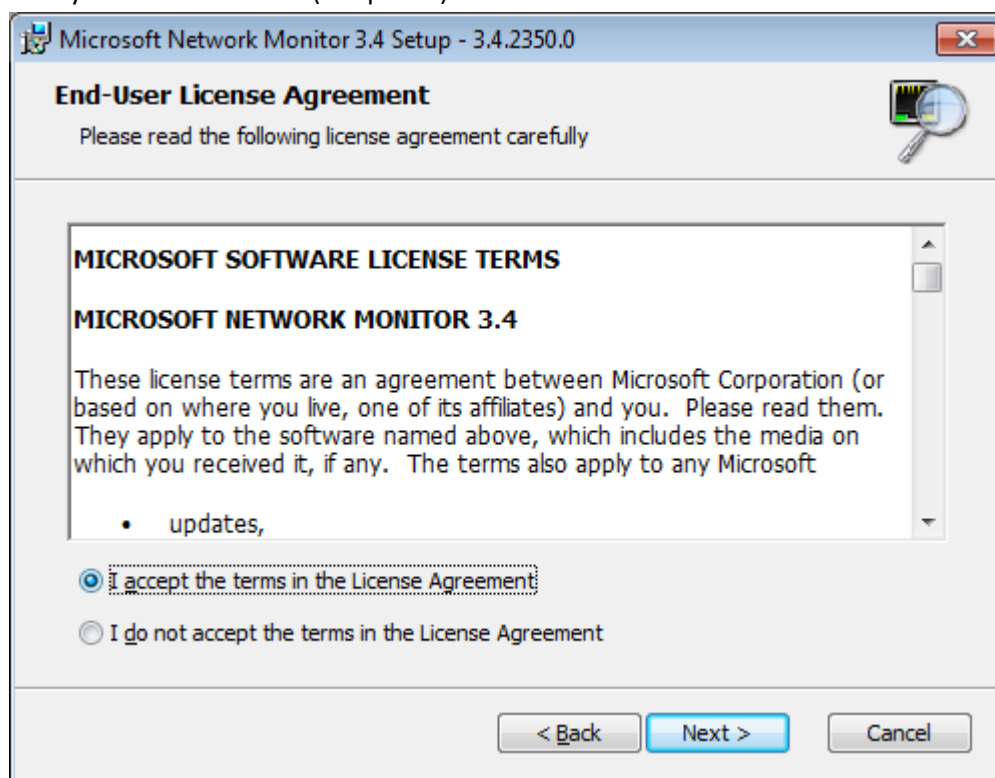


Рис. 3. Окно лицензионного соглашения

5. Выбрать тип установки **Typical**, кликнув по соответствующей кнопке (см. рис. 4).

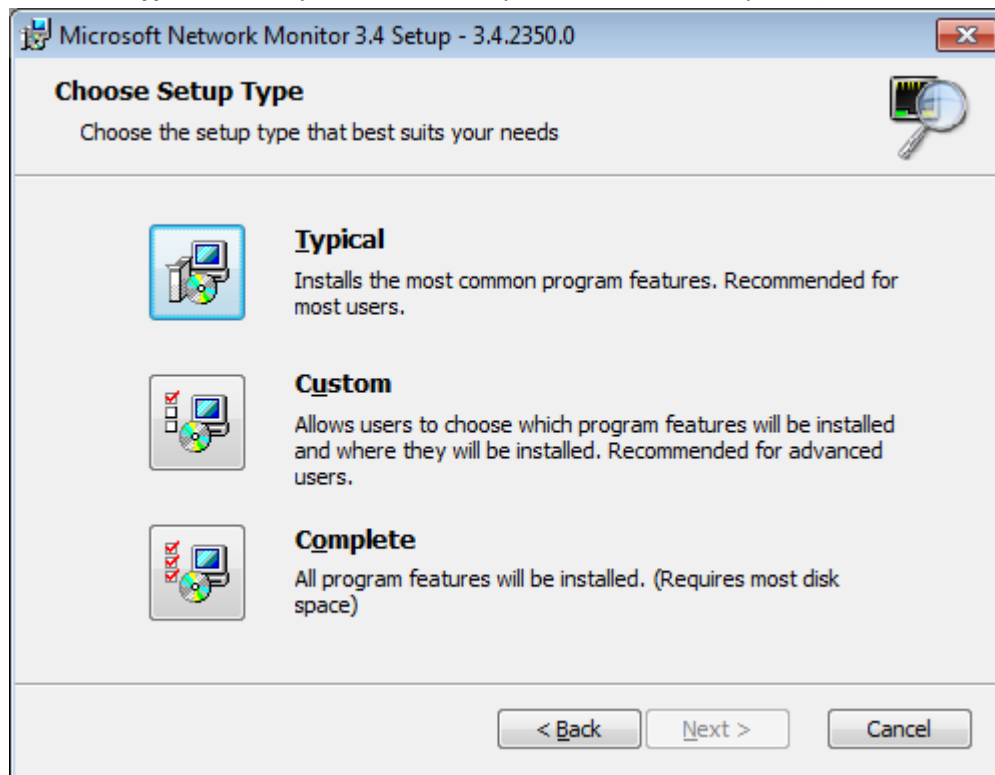


Рис. 4. Выбор типа установки

6. Отметить пункт **Create shortcut for Microsoft Network Monitor on the desktop** (Создать ярлык на рабочем столе) и нажать на кнопку **Install** (см. рис. 5).

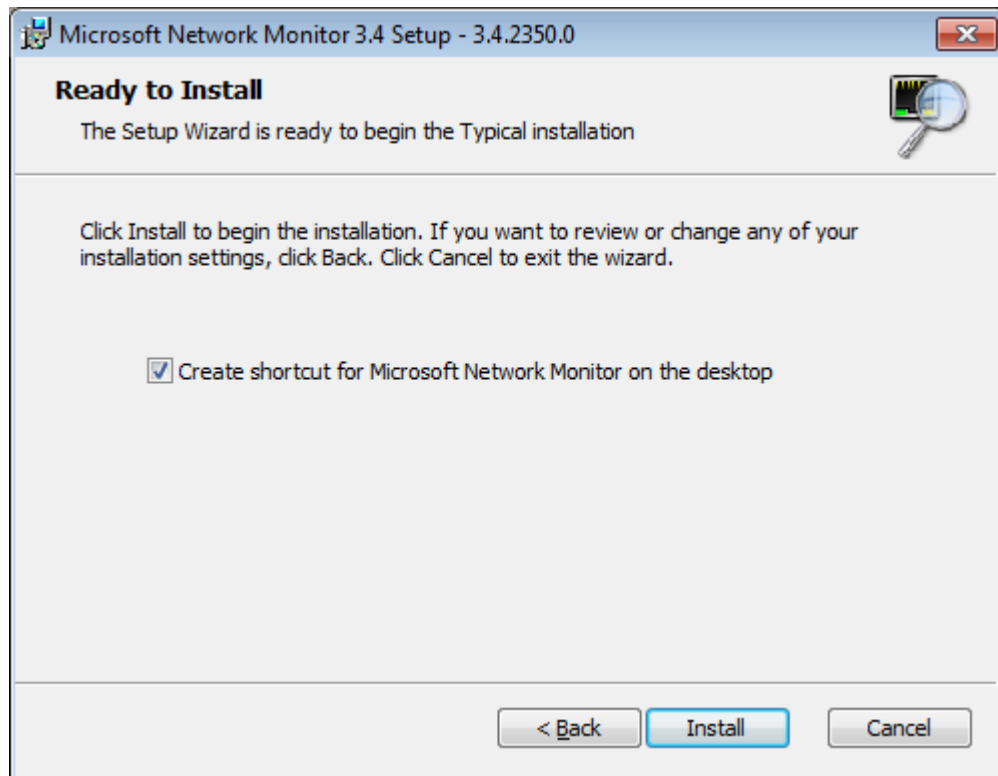


Рис. 5. Окно «Ready to install»

7. Нажать на кнопку **Finish** для завершения установки (см. рис. 6).

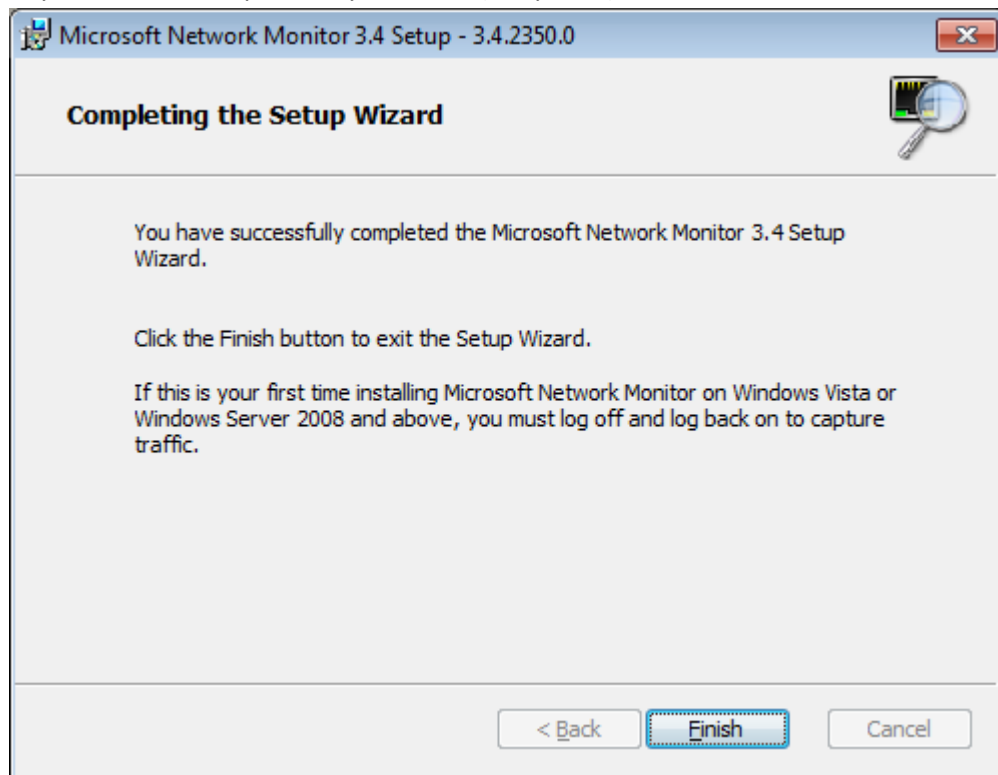


Рис. 6. Окно завершения установки

После окончания установки необходимо дождаться окончания автоматической настройки компонента Microsoft Network Monitor 3.4 Parsers

Запуск логирования.

Для того чтобы начать логирование, необходимо выполнить следующие шаги:

1. Закрыть неиспользуемое программное обеспечение (это необходимо для исключения сохранения в лог активности сторонних продуктов).
2. Запустить программу с помощью ярлыка на рабочем столе (см. рис. 7).



Рис. 7. Ярлык программы Microsoft Network Monitor

3. В главном окне программы выбрать меню **File / New / Capture** (см. рис. 8).

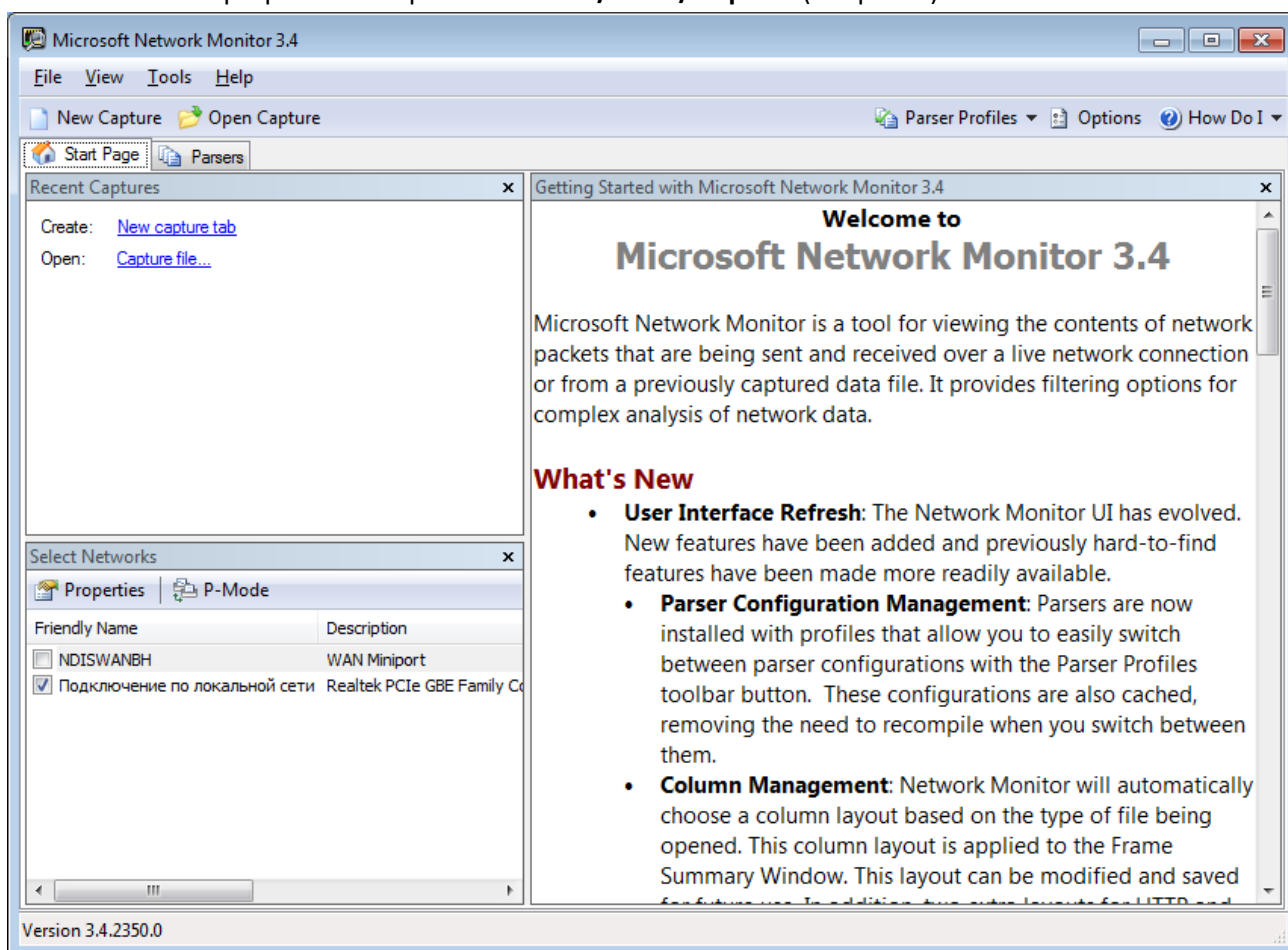


Рис. 8. Главное окно программы Microsoft Network Monitor

4. Нажать на кнопку **Start**, после чего свернуть программу и воспроизвести ошибку (см. рис. 9).

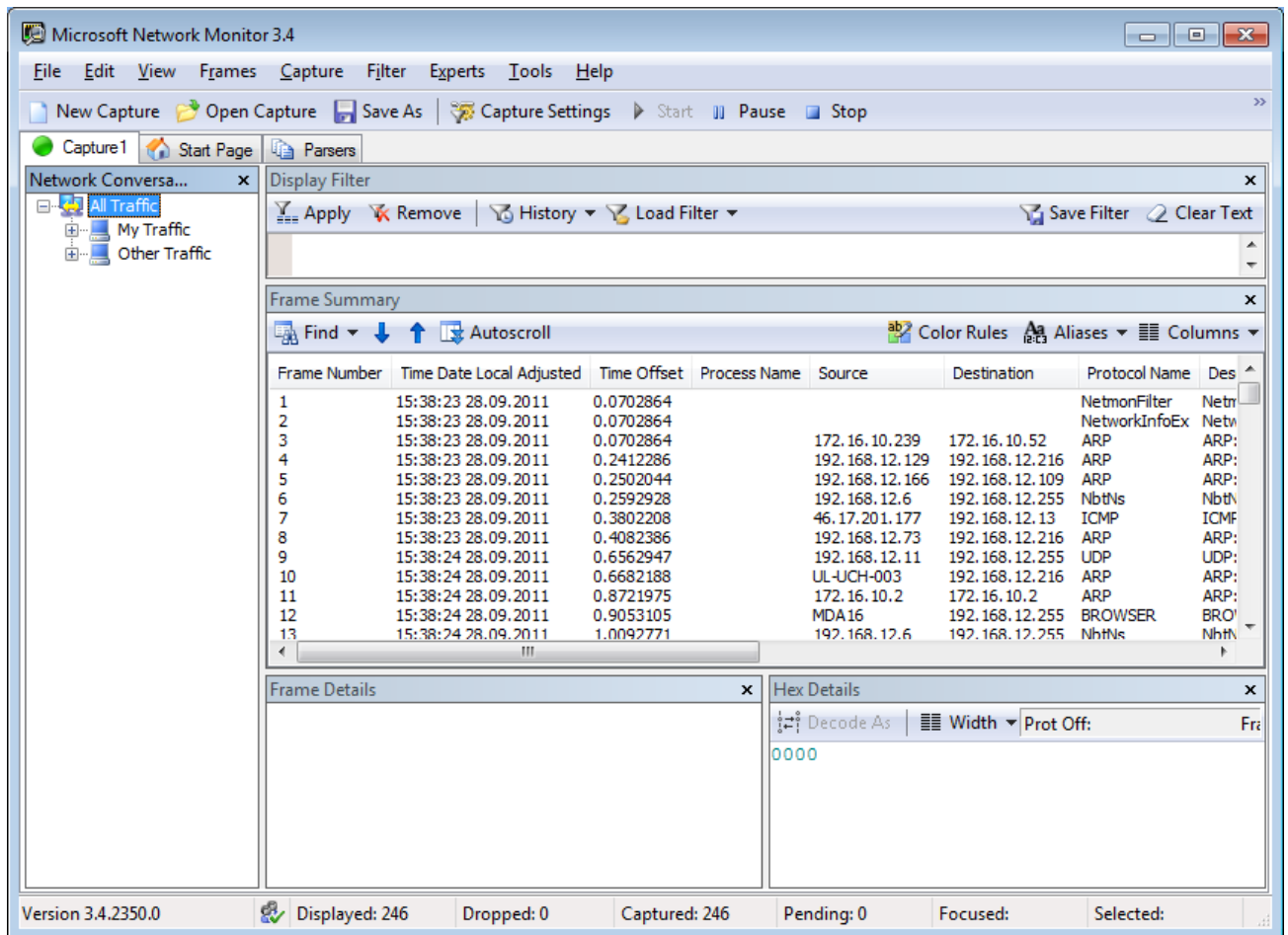


Рис. 9. Запуск логирования

5. После того, как ошибка будет воспроизведена, необходимо нажать на кнопку **Stop**, выбрать меню **File / Save As**, указать каталог для сохранения и имя файла и нажать на кнопку **Сохранить** (см. рис. 10).

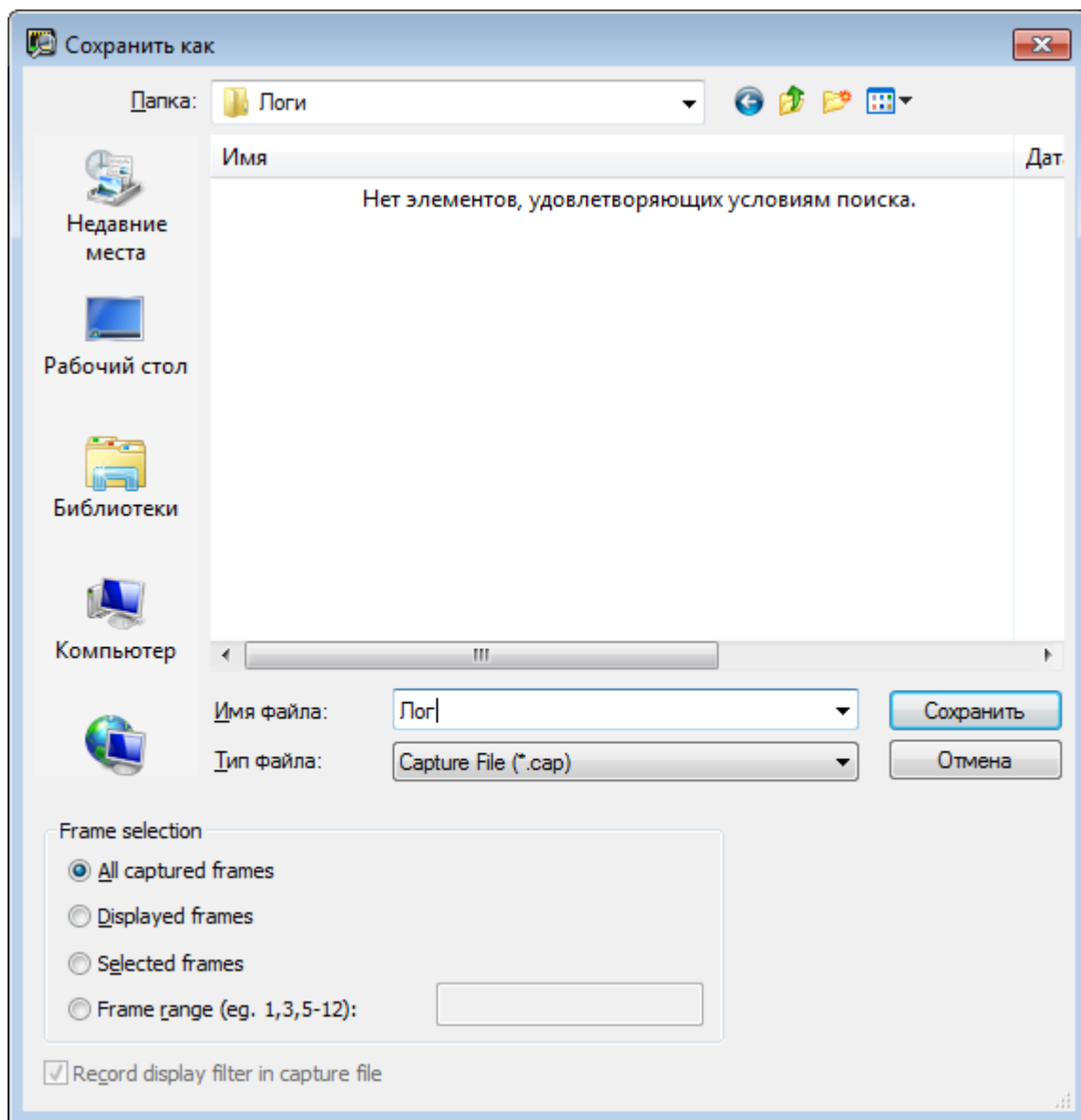


Рис. 10. Окно сохранения файла

6. Создание лога завершено.